

充実した設備

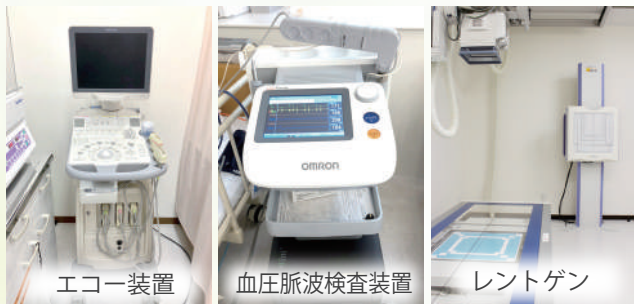
充実の設備で診断し、迅速な対応を行います。



更衣室



ラウンジ



エコー装置

血圧脈波検査装置

レントゲン

施設概要

透析病床数：20床

透析診療：血液透析・血液濾過透析治療

設備：レントゲン・超音波診断装置・血圧脈波検査装置

スタッフ：医師・看護師・臨床工学技士・

看護助手・医療ソーシャルワーカー・医療事務

南柏駅前クリニック

至 上野 JR 常磐線 南柏駅 西口 徒歩 2分
 常磐道『柏インター』より約 25分
 常磐道『流山インター』より約 20分

至 取手 東武バスイースト「南柏駅西口」バス停より徒歩 1分

医療法人社団小羊会
クリニックのご案内

- 南柏駅前クリニック 人工透析
千葉県柏市南柏 1-8-16
04-7141-7171
- 松戸第一クリニック 人工透析
千葉県松戸市五香 4-34-3
047-712-0266
- 鎌ヶ谷第一クリニック 人工透析
千葉県鎌ヶ谷市東初富 6-9-47
047-441-7730
- 八千代腎クリニック 人工透析
千葉県八千代市緑が丘 1-1-1-2F
047-458-7301
- 長沼クリニック 夜間透析
CT室 / 手術室
千葉県八千代市八千代台北 6-11-9
047-487-6665
- 船橋訪問クリニック 入院 / 訪問診療
CT室
千葉県船橋市高根台 3-15-5
047-402-6721
- 船橋本町クリニック 夜間透析
夜間診療
CT室 / 手術室
千葉県船橋市本町 6-4-24
047-460-7101
- 東習志野クリニック 訪問診療
千葉県習志野市東習志野 3-1-22
047-403-1157
- 千葉横戸クリニック 人工透析
千葉県千葉市花見川区横戸町 1123-4
047-481-1301
- 津田沼血管クリニック 日帰り手術
千葉県習志野市谷津 1-16-1-2F
047-470-5115
- 習志野腎クリニック 人工透析
千葉県習志野市実習 5-3-20
047-470-0111
- 高洲訪問クリニック 入院 / 訪問診療
CT室
千葉県千葉市美浜区高洲 1-1-13
043-241-0865

医療法人社団小羊会 南柏駅前クリニック

〒277-0855 千葉県柏市南柏 1丁目 8番 16号

<http://www.kohitsujikai.or.jp/mkashiwa>

☎ 04(7141)7171
FAX 04(7141)7175

✉ mkashiwa-info@kohitsujikai.or.jp

見学のお問合せ
ご予約の変更
ご家族の方ご相談

機能強化型在宅療養支援診療所
人工透析・一般外来
訪問診療・各種健康診断

Minamikashiwa Ekimae Clinic

南柏駅前クリニック



一般外来

一般の内科の外来を行っております。
柏市特定健診、各種予防接種等対応可能です。
まずはお問合せ下さい。



一般外来診療時間

時間	月	火	水	木	金	土	日
9:00～12:00	●	●	●	●	●	●	×
14:00～17:00	●	●	●	●	●	●	×

- *受付は午前午後とも診療終了時間 30 分前まで
- *9:00～10:00 は透析診療の為お待ち頂くことがあります
- *土曜日午後は臨時の往診が入る場合がありますので
お問い合わせのうえ来院ください
- *祝日も診療を行っております

人工透析

思いやりと質の高い医療で安全・安心な透析治療が行える環境作りを目指します。



透析中読書などができる照明や TV 鑑賞可能な環境でストレスの少ない治療空間をご提供しています。



送迎サービス

ご自宅前またはご自宅近くまで送迎し、通院負担を軽減します。
車イス利用者・施設前への送迎も可能です。

血液透析診療案内

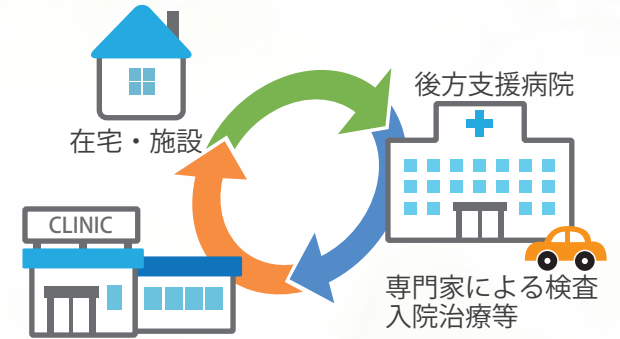
時間	月	火	水	木	金	土	日
8:00～16:00	●	●	●	●	●	●	×

透析通院専用送迎バスあり

訪問診療

高齢者が地域で安心して暮らせる医療を提供します。

南柏駅前クリニックでは、高齢者や在宅患者様の為の訪問診療を行っております。
医師と看護師の月 2 回の定期的な訪問に加えて、24 時間 365 日、オンコール対応、要請に応じて夜間往診も行っています。
また、終末期医療ターミナルケア、「お看取り」にも対応しております。



在宅にて可能な医療処置

- ▶ 注射や点滴による治療
- ▶ 在宅酸素療法
- ▶ インスリン・自己血糖測定の管理
- ▶ 褥瘡の処置
- ▶ 疼痛の管理・麻薬の管理
- ▶ 経管栄養法（胃瘻）
- ▶ 気管切開カニューレ管理
- ▶ 尿道留置カテーテル管理
- ▶ 各種予防接種

